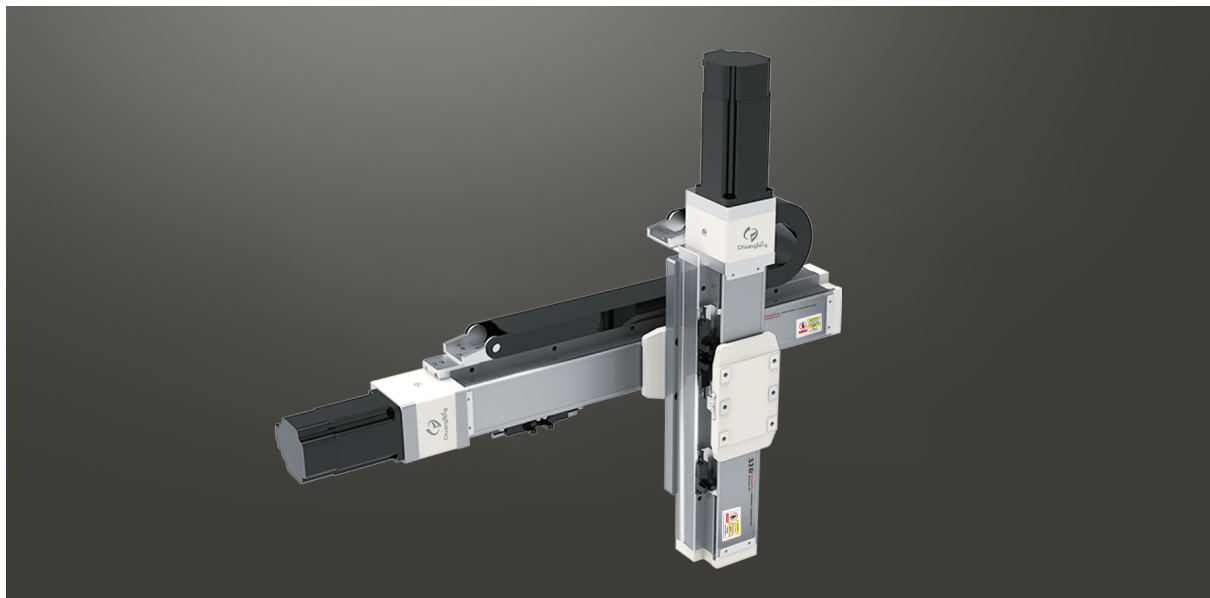


# XYG330-F 2軸/2-axis

▶ 螺桿驅動  
Ball Screw Drive



此圖僅供參考，出貨規格詳見尺寸圖面  
The picture is just for the reference. Please check the actual dimensions on the drawing.

※標準連結滑台不提供同動精度  
Assembly accuracy is not guaranteed for the standard multi-axis system.

## 最大行程 Maximum Stroke

X軸 X axis **1100mm**      Z軸 Z axis **350mm**

## 最高速度 Maximum Speed

X軸 X axis **1000mm/s**      Z軸 Z axis **500mm/s**

## AC伺服馬達容量 AC Servo Motor Output

X軸 X axis **200W**      Z軸 Z axis **200W+煞車**

## 基本仕様 Specification

項目 Item	X軸 X axis	Z軸 Z axis
軸型式 Model Type	CFG8	CFG8
位置重複精度 Repeatability (mm)	±0.01	±0.01
螺桿導程 Ball Screw Lead (mm)	20	10
最高速度 Maximum Speed (mm/s) ※3	1000	500
標準行程(50間隔) Stroke 50 mm Pitch (mm)	100~1100	50~350
AC伺服馬達容量 AC Servo Motor Output (w)	200	200+煞車 Brake
使用環境 Environment	0~40°C, 85%RH Below	

※3: 最高速度(mm/s)是以伺服馬達最高轉速3000rpm/min為基準。  
Maximum speed is based on the AC servo motor's 3000RPM.

## 最大可搬重量 Maximum Payload

Z軸行程 Z Stroke (mm)	50~350
Z軸荷重 Z Payload (kg)	8

## 型號表示方式 Ordering Method

XYG330 - F 1 - 300 - 250 - T - C - 0001

本體型號  
Model

特注式樣  
Special Order No.

■ 連結方式  
Combination  
F 十字型 XZ Type

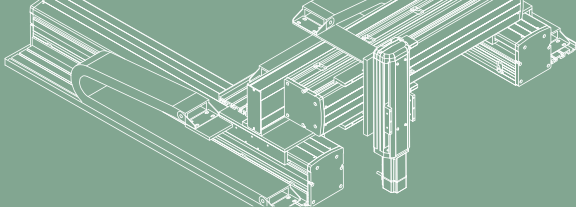
■ 組合方向  
Combination Direction  
1  
3

■ X軸行程  
X Stroke  
100~1100mm  
50間隔 50 mm Pitch

■ Z軸行程  
Z Stroke  
50~350mm  
50間隔 50 mm Pitch

■ 電機安裝標準  
Motor installation  
T 通用馬達安裝標準:  
三菱 Mitsubishi  
台達 Delta  
安川 Yaskawa  
匯川 Inovance  
等等 Etc  
P 松下馬達安裝標準

■ 出貨方式  
Delivery Method  
C 連結出貨 By Set  
K 單軸出貨 By Kit



免費服務專線：大陸 400-716-8787  
Toll-free Number China

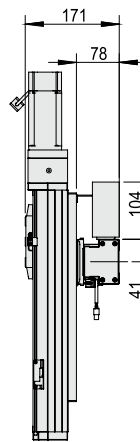
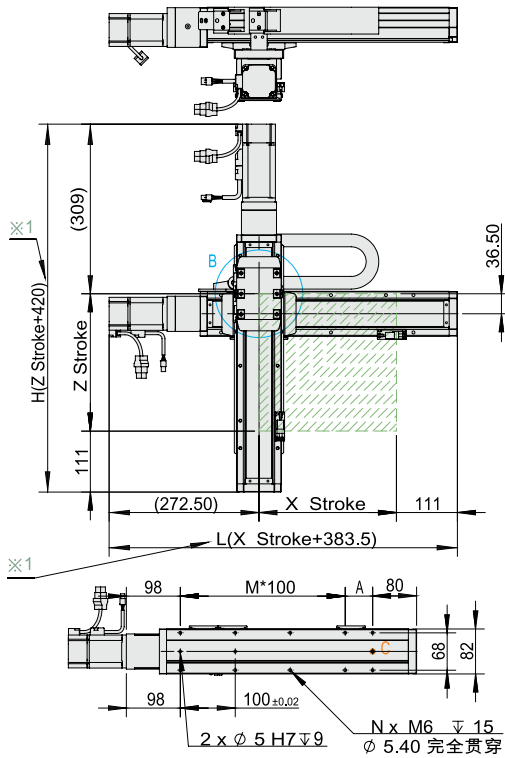
## XYG330-F1 尺寸圖 Size

單位 Unit: mm

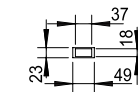
F1



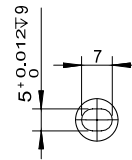
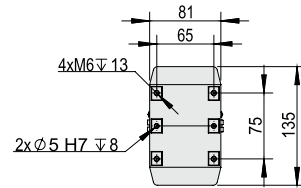
• CAD圖面可至 [www.cf16.com](http://www.cf16.com) 下載 •



X-Cable Chain



B-Detail View



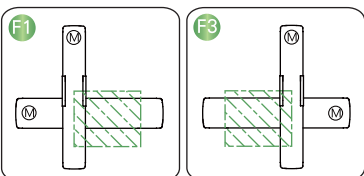
※1: Z軸總高度會依搭配的馬達廠牌及型號而變動。  
The total height of Z-axis is depends on different motor's brands.

X軸行程 X Stroke (mm)	100	150	200	250	300	350	400	450	500	550	600	650	700	750	800	850	900	950	1000	1050	1100	
L	483.5	533.5	583.5	633.5	683.5	733.5	783.5	833.5	883.5	933.5	983.5	1034.5	1084.5	1134.5	1184.5	1234.5	1284.5	1334.5	1384.5	1434.5	1484.5	
A	100	50	100	50	100	50	100	50	100	50	100	50	100	50	100	50	100	50	100	50	100	
M	1	2	2	3	3	4	4	5	5	6	6	7	7	8	8	9	9	10	10	11	11	
N	6	8	8	10	10	12	12	14	14	16	16	18	18	20	20	22	22	24	24	26	26	
最高使用速度 Maximum Speed (mm/s)※4	1000															900	800	700	600	500	400	300

Z軸行程 Z Stroke (mm)	50	100	150	200	250	300	350
H	470	520	570	620	670	720	770
最高使用速度 Maximum Speed (mm/s)※4	500						

※4: 最高使用速度代表該行程內可使用的最高安全速度，若超過此速度，滑台可能有嚴重共振產生。  
Maximum speed is refers to the highest safe speed that can be used in stroke, if more than the standard speed, it may occur serious resonance.

### 連結方向 Combination Direction



### 配件規格 Spec. Details

X軸詳細規格 X-axis Detail Spec.	→P081	Y軸詳細規格 Y-axis Detail Spec.	-
Z軸詳細規格 Z-axis Detail Spec.	→P081	馬達廠牌選定 Motor Brand Options	→P725

XYG  
系列

XYG-A

XYG-F