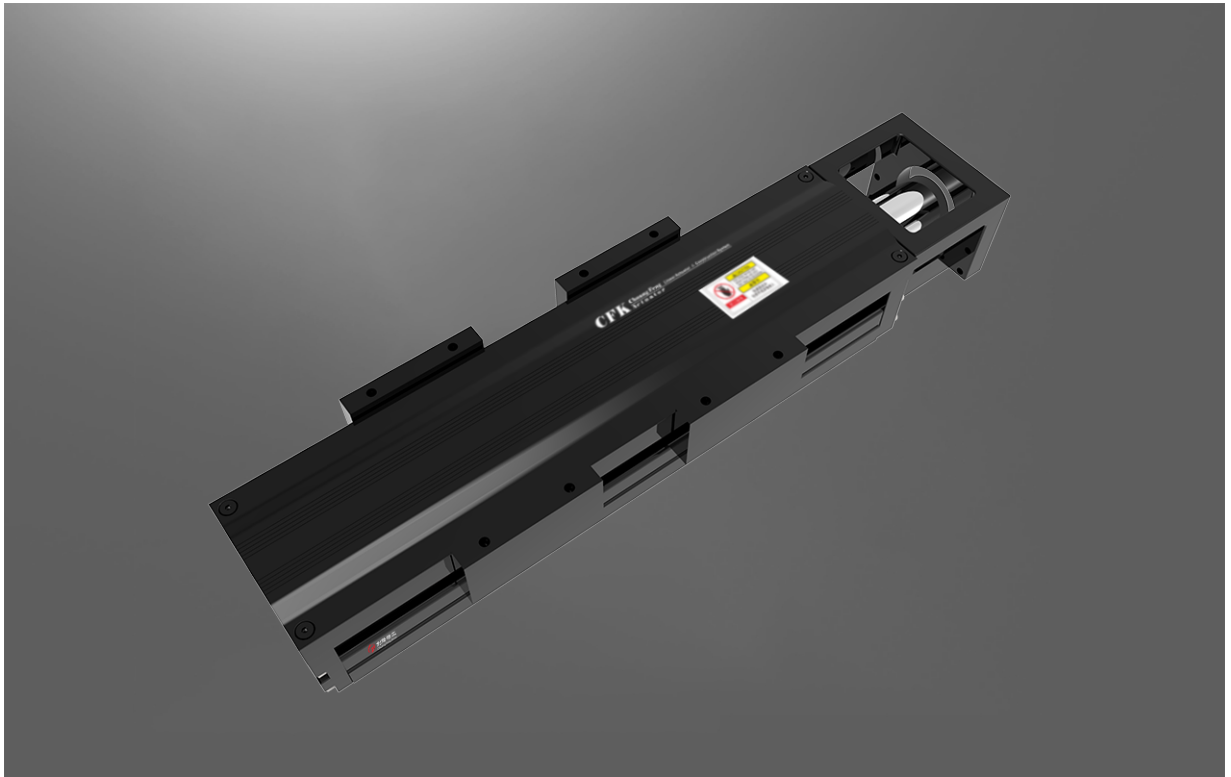


CFK86DH 400W 伺服電機

單軸/1-axis

▶ 鋼本體型
Steel type

▶ 螺桿驅動
Ball Screw Drive



此圖僅供參考，出貨規格詳見尺寸圖面
The picture is just for the reference. Please check the the actual dimensions on the drawing.

最大行程
Maximum Stroke **694mm**

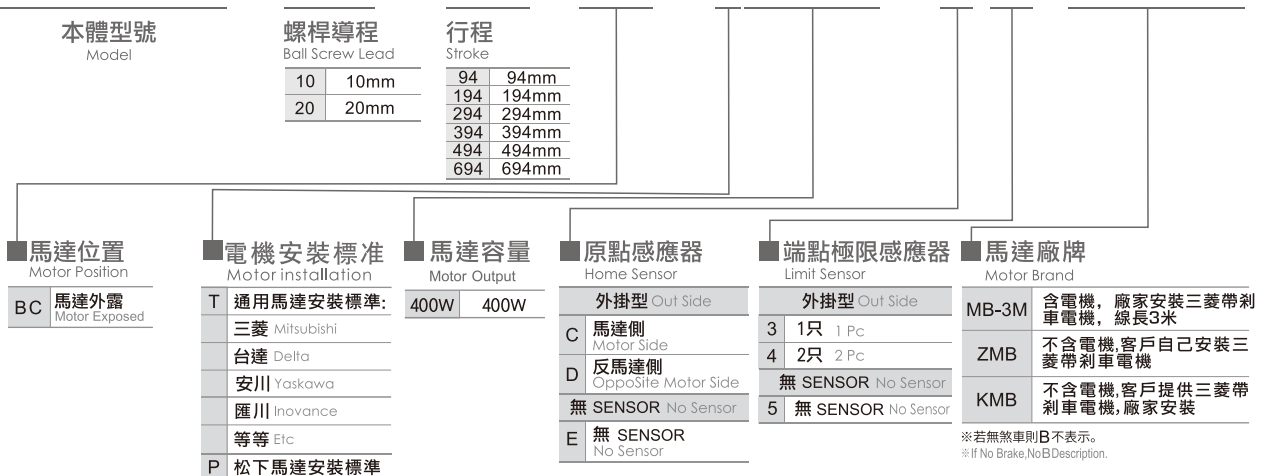
最高速度
Maximum Speed **1000mm/s**

馬達容量
Motor Output **400W**

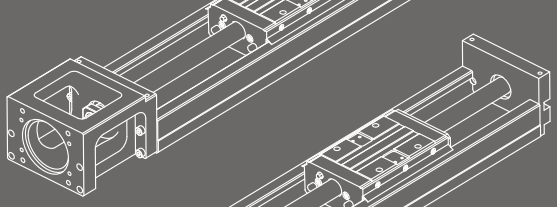
滾珠螺桿
Ball Screw **Ø 15mm**

型號表示方式 Ordering Method

CFK86DH - L10 - 100 - BC - T400W - C 4 - MB-3M



※若無煞車則B不表示。
※If No Brake, No B Description.



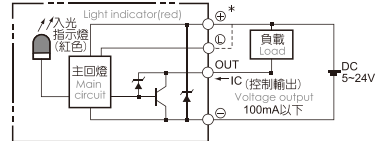
免費服務專線：大陸 400-716-8787
Talk-free Number China

基本仕様 Specification

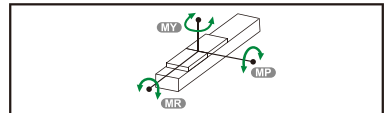
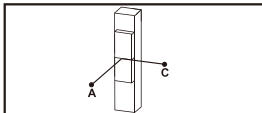
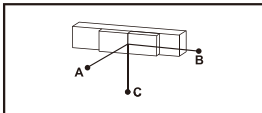
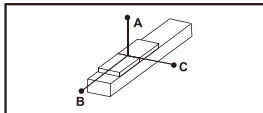
規格 Spec	位置重複精度 Repeatability (mm)	±0.01						
	螺桿導程 Ball Screw Lead (mm)	10	20					
	最高速度 Maximum Speed (mm/s)	500 1000						
	最大可搬重量 Maximum Payload	水平使用 Horizontal (kg)	40			24		
		垂直使用 Vertical (kg)	12			6		
	定格推力 Rated Thrust (N)	694			347			
標準行程 Stroke Pitch (mm)	94	194	294	394	494	694		
部品 Parts	AC伺服馬達容量 AC Servo Motor Output (W)	400						
	滾珠螺桿外徑 Ball Screw Ø (mm)	C7 φ 15						
	連軸器 Coupling (mm)	10X14						
	原點感應器 Home Sensor	外掛 Outside	EE-SX674(NPN) FC-SPX307-2M(NPN)					

*馬達加減速設定0.2秒。
Acceleration and deceleration value is set 0.2 second.

感應器接線圖<原點及端點> Sensor Layout



容許負載力距表 Allowable Overhang



水平安裝 Horizontal Installation				
	A	B	C	
導程 10 Lead	20kg	3135	735	900
	30kg	1870	420	525
	40kg	1045	210	285
導程 20 Lead	10kg	3740	1875	2100
	18kg	1815	825	930
	24kg	990	435	495

壁掛安裝 Wall Installation				
	A	B	C	
導程 10 Lead	20kg	600	615	2750
	30kg	368	375	1705
	40kg	225	225	1045
導程 20 Lead	10kg	1350	1605	3300
	18kg	825	945	1980
	24kg	390	450	990

垂直安裝 Vertical Installation			
	A	C	
導程 10 Lead	5kg	1760	1760
	8kg	1265	1265
	12kg	803	803
導程 20 Lead	3kg	1980	1980
	6kg	1513	1513
	-	-	-

靜態容許負載慣量 Static Loading Moment	
MY	2861
MP	2861
MR	3014

(單位 Unit : N.m)
*力距表所表示的數據，代表重心。
The torque value in the chart indicate the center of gravity.
*符合型錄規範的正常使用下，保證壽命為10000公里。
Operation life is 10,000km when the product is using under the specified conditions.
*倒吊使用無法套用標準規範，如有需求請洽詢我司業務。
Data information is not for ceiling-mount inverse use. Contact us for the details if you want to apply ceiling-mount inverse usage.

搭配伺服馬達一覽表 Suitable Motor Brand

廠牌 Brand	馬達記號 Mark	煞車有無 Brake	馬達容量 Watt	電源電壓 AC-Voltage	伺服馬達型號 Motor Model	驅動器型號 Driver Model
三菱 Mitsubishi	M	無煞車(水平仕様) No Brake (Horizontal Type)	400	220	HG-KN43J-S100	MR-JE-40A
		有煞車(垂直仕様) With Brake (Vertical Type)	400	220	HG-KN43BJ-S100	MR-JE-40A
松下 Panasonic	P	無煞車(水平仕様) No Brake (Horizontal Type)	400	220	MHMF042L1U2M	MBDLN25SE
		有煞車(垂直仕様) With Brake (Vertical Type)	400	220	MHMF042L1V2M	MBDLN25SE
台達 Delta	T	無煞車(水平仕様) No Brake (Horizontal Type)	400	220	ECM-B3M-C20604RS1	ASD-B3-0421-L
		有煞車(垂直仕様) With Brake (Vertical Type)	400	220	ECM-B3M-C20604SS1	ASD-B3-0421-L

應用例

一般/內嵌式樣
CFG/CFV

無塵/皮帶式樣
CFA/CFB

一般/螺桿式樣
CFK

齒輪齒條式樣
CFM

一般/螺桿式樣
CFS

一般/皮帶式樣
CFT

無塵/螺桿式樣
CFH

無塵/皮帶式樣
CFE

垂直運送
XYG/XYV/XYT

參考資料
Reference

單軸
1 axis
CFK

CFK50(H)

CFK50D(H)

CFK60(H)

CFK60D(H)

CFK86(H)

CFK86D(H)

CFK100(H)

CFK100D(H)

馬達外露

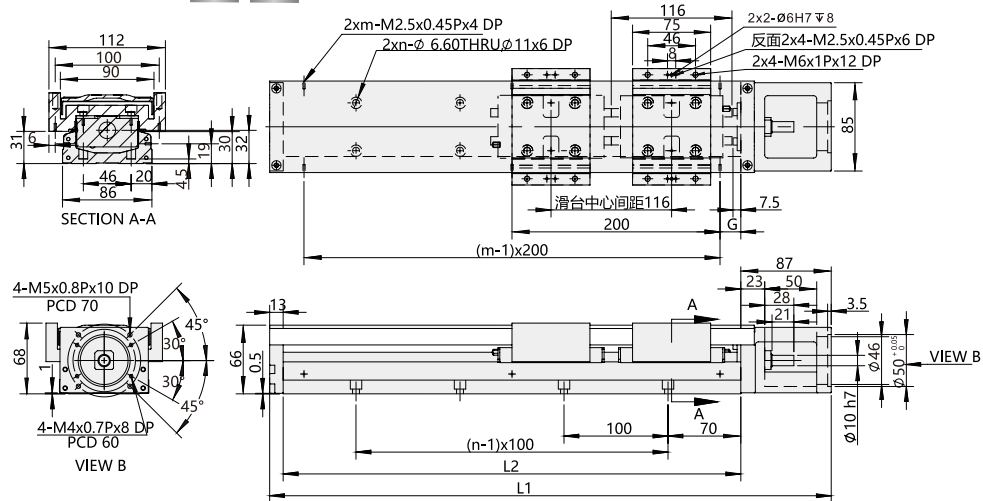
Motor Exposed

單位 Unit: mm

BC 馬達外露 Motor Exposed



• CAD圖面可至 www.cf16.com 下載 •



軌道長度 L2(mm)	全長 L1(mm)	最大行程(mm)	G(mm)	n	m	總重量(kg)
340	440	94	70	3	2	7.8
440	540	194	20	4	3	9.1
540	640	294	70	5	3	10.3
640	740	394	20	6	4	11.6
740	840	494	70	7	4	12.9
940	1040	694	70	9	5	14.3

MEMO

應用例 Application	一般/內嵌式機 CFG/CFV	無塵/皮帶式機 CFA/CFB	一般/螺桿式機 CFK	齒輪齒條式機 CFM	一般/螺桿式機 CFS	一般/皮帶式機 CFT	無塵/螺桿式機 CFE	無塵/皮帶式機 CFE	直交連結 XYG/XVS/XYT	參考資料 Reference
--------------------	--------------------	--------------------	----------------	---------------	----------------	----------------	----------------	----------------	---------------------	-------------------

單軸 1 axis CFK
CFK50(H)
CFK50D(H)
CFK60(H)
CFK60D(H)
CFK86(H)
CFK86D(H)
CFK100(H)
CFK100D(H)